

令和6年度 第74回西日本学生体操選手権大会 体操競技の部 宿泊・お弁当申込要項

拝啓 時下、皆様方におかれましては、益々のご健勝のことと、お慶び申し上げます。

『第74回西日本学生体操選手権大会 体操競技の部』が、福岡県に於いて開催されますことを心より歓迎申し上げます。この度の開催にあたり九州各地よりご参加いただく皆様のご宿泊・お弁当の申込みのご案内を、弊社名鉄観光サービス(株)北九州支店でお世話させて頂くことになりました。大会運営の一助となるべく万全の準備体制のもとでご満足いただける大会となりますよう努力致して参る所存でございます。今大会のご成功をお祈り申し上げますとともに、皆様のご来県を心よりお待ちしております。

敬具

北九州支店 支店長 三角和則

1. 宿泊のご案内 【募集型企画旅行契約となります】※ 最少催行人員 1名

(1) 宿泊設定日 *先着順

2024年5月24日(金)・25日(土) *2泊のうち必要日数をお申込みください。

※但し、災害等特別な事由が生じた場合は、別途考慮します。先着順となります。定員に達しましたら予約は終了となります。

(2) 宿泊施設 監督・コーチ・選手 ※お一人様1泊あたりの料金です。

申込NO	地域	ホテル名	お部屋	旅行代金(宿泊代金)	食事条件(1泊朝食)	食事条件(素泊まり)	備考(会場まで(車))
1	小倉	ホテルクラウンヒルズ小倉	洋室(シングル)	大人	8,100円	7,200円	13分
2	小倉	ホテルAZ北九州小倉店	洋室(シングル)	大人	6,300円	6,300円	13分
3	小倉	東横INN小倉駅南口	洋室(シングル)	大人	5/24(金)8,700円、5/25(土)9,200円 (1泊朝食、素泊まり同条件)		13分
4	小倉	クインテッサホテル小倉 Comic & Books	洋室(シングル)	大人	5/24(金)7,700円、5/25(土)13,400円 (朝夕カレービュッフェ含む)		13分
5	八幡	ホテルAZ北九州八幡店	洋室(シングル)	大人	6,300円	6,300円	10分
6	若松	ホテルAZ北九州若松店	洋室(シングル)	大人	7,300円	7,300円	23分

※ ホテルによっては、和室・2段式ベット等の対応でご相談する場合がございます。

※ 上記料金には、システム使用料等が含まれております。

※ 食事条件：1泊朝食付(宿泊翌日の朝食) ホテルによっては、朝食サービスのものもございます。

※ 旅行代金には宿泊費、記載された食事代及び消費税等諸税を含みます。なお、飲料代、昼食代、交通費、駐車場代及び洗濯代(クリーニング代含む)等、個人的性質の諸費用は旅行代金に含まれておりません。

※ お部屋の空き状況によっては、他のホテルの提案などさせて頂く可能性がございます。

※ 禁煙ルームには限りがございます、空室状況により消臭対応となる場合がございます。

予めご了承くださいませようお願い致します。

※ 感染症対策に基づいた、食事提供内容の変更の可能性がございます。

(3) 部屋タイプ・配宿

施設の利用は定員となります。複数1室利用の場合はお申し出ください。特定のお部屋割をご希望の方はご相談ください。お申込み順でのご対応とさせていただきますので、各宿泊施設の手配人員が満員に達した場合、上記宿泊施設以外へご案内する場合がございます。予めご了承ください。

2. お弁当のご案内 【弁当の取り扱いに関しては、旅行契約ではありません】

大会期間中のお弁当の注文を受付けております。別途WEBよりお申し込みください。

(1) 手配期間 : 2024年5月24日(金) 25日(土) 26日(日)

(2) 弁当料金 : 1食 700円(税込)(お茶なし)

(3) お渡し場所 : 名鉄観光デスク

(4) お渡し時間 : 11:00 ~ 13:00 の間にチーム毎にお渡し致します。(当日のお申込はできません)
(弁当受取後は30分以内にお召し上がりください)

(5) 変更・取消 : 前日の12時までは無料。12時以降は取消料100%となります。

3. お申込方法について

- (1) 参加者（チーム）は、WEBにて大会参加システムにお申込ください。
申込URL <http://www.mwt-mice.com/events/kitakyushu-taiso2024>
 ※ 申込締切日：2024年5月13日(月) *先着順
 ※ 申込方法は、9.のお申込方法についてをご確認ください。
 ※ WEBでのお申込ができない方は、お手数ですが弊社へお問い合わせください。



4. お申込後について

- (1) 申込締切後、配宿決定通知後に予約内容確認書に基づき、期限までに下記指定口座へお振込みください。
 ※お手数ですが、振込み手数料はお客様の負担となります。予めご了承ください。

- (2) 振込口座
- | |
|--|
| <ul style="list-style-type: none"> ・銀行名：三菱UFJ銀行 新東京支店 ・普通口座：3318686 ・口座名義：メイテツカンコウサービス（カ） |
|--|

※ 振込期限：2024年5月16日(木)まで

5. 個人情報の取り扱い

名鉄観光サービス株式会社は、お申込みの際にご提出いただいた個人情報について、お客様との連絡や輸送・宿泊機関等の提供するサービスの手配及び受領のための手続きに利用させて頂くほか、必要な範囲内で当該機関等及び手配代行者に提供いたします。また、大会主催者事務局に提供致します。それ以外の目的で、ご提供いただく個人情報は利用致しません。当社の個人情報の取扱いに関する方針については、当社の店頭またはホームページにてご確認ください。

感染症対策として、個人情報を提供することがありますので、予めご了承下さい。

名鉄観光サービスホームページ (<http://www.mwt.co.jp>) ⇒ ご利用案内 (TOPページ最下部) ⇒
 ⇒ 運営、約款、条件書等について ⇒ 『個人情報保護方針、個人情報保護の対応について』

※この書面は、旅行業法第12条の4に定める旅行取引条件説明書面及び同法第12条の5に定める契約書面の一部になります。
 ※詳しい旅行条件を説明した書面をお渡ししますので、事前にご確認の上、お申し込みください。
 ※ご旅行中の手続きは、お客様自身でお願いします。

6. ご旅行条件の要約

この旅行は、名鉄観光サービス(株)(以下「当社」といいます)が旅行企画・実施するものであり、旅行に参加されるお客様は、当社と募集型企画旅行契約(以下「旅行契約」といいます。)を締結することになります。旅行契約の内容・条件は、パンフレット、別途お渡しする旅行条件書、出発前にお渡しする確定書面(最終日程表)及び当社旅行業約款募集型企画旅行契約の部によります。当社旅行業約款をご希望の方は、当社にご請求ください。

- 申込の方法と契約の時期
 - (1) 旅行のお申込みは所定の申込書にご記入の上、申込金を添えてお申込みください。当社が契約の締結を承諾し、申込金・旅行代金を受理した時に契約が成立します。電話、郵便、FAX、インターネット等により予約いただいた場合は、当社が予約を承諾する旨を通知した日の翌日から起算して3日以内に申込み手続きをお願いします。
 - (2) 申込金は、「お支払対象旅行代金」又は「取消料」、「違約料」の一部又は全部として取り扱います。
 - (3) 団体・グループを構成する旅行者の代表としての契約責任者から旅行申込みがあった場合、契約の締結及び解除等に関する一切の代理権を契約責任者が有しているとみなします。
- 申込金・旅行代金のお支払い
 - (1) 旅行代金全額お支払いの場合は弊社が指定する期日までにお支払い下さい。
 - (2) 申込金と残金を分けてお支払いの際、お一人様につき以下の申込金をお支払いいただきます。
 - 30,000円未満…………… 5,000円以上旅行代金まで
 - 30,000円以上60,000円未満……………10,000円以上旅行代金まで
 - 60,000円以上……………20,000円以上旅行代金まで
 - (3) 残金は旅行開始日の前日からさかのぼって21日前にあたる日より前(お申し込みが間際の場合は当社が指定する期日まで)にお支払いください。
- 旅行代金に含まれるもの
 - (1) 旅行日程に明示された宿泊費、食事代及び消費税等諸税。
 - (2) 上記の諸費用は、お客様のご都合により一部利用されなくても原則として払い戻しはいたしません。
- 取消料
 - (1) お客様はいつでも次による取消料をお支払いいただくことにより旅行契約を解除することができます。
【宿泊の部】※弊社営業時間内にお申し出ください。営業時間外のお申し出は翌営業日扱いとなります。

解除期日	取消料(お一人様)
旅行開始日の前日から起算してさかのぼって20日目(日帰り旅行にあっては10日目)にあたる日以降8日目に当たる日まで	旅行代金の20%
旅行開始日の前日から起算してさかのぼって7日目にあたる日以降前々日にあたる日まで	旅行代金の30%
旅行開始日の前日	旅行代金の40%
旅行開始日当日	旅行代金の50%
無連絡不参加及び旅行開始後	旅行代金の100%

【お弁当の部】※弊社営業時間内にお申し出ください。営業時間外のお申し出は翌営業日扱いとなります。旅行契約ではございません

解除期日	取消料(お一人様)
お弁当受取日の前日12時まで	無料
お弁当受取日の12時以降	お弁当代金の100%

- 特別補償
お客様が募集型企画旅行参加中に急激かつ偶然な外来の事故によって身体または手荷物の上に被った一定の損害について、あらかじめ定める額の 補償金及び見舞金を支払います。
- 旅程保証
当社は当パンフレットに記載した契約内容のうち、当社旅行業約款(募集型企画旅行の部第29条別表左欄)に掲げる重要な変更が生じた場合は同条に定めるところによる変更補償金をお支払いいたします。
- 基準日
この旅行条件は2023年4月1日を基準としています。また、旅行代金は2023年4月1日現在の有効な運賃・規則を基準として算出しております。

7. 旅程管理業務を行う者の同行

※添乗員は同行致しません。

会場にて当社係員が受付・変更・お弁当の受け渡し業務を行います。

8. お問い合わせ・お申込み先

名鉄観光サービス(株)北九州支店

観光庁長官登録旅行業第55号・(一社)日本旅行業協会正会員・旅行業公正取引協議会会員
〒802-0004 北九州市小倉北区鍛冶町1丁目10番10号 大同生命ビル8階
TEL:093-512-7755 FAX:093-512-7757
営業時間:平日9:30～12:00 13:00～17:00(土・日・祝祭日休業)
支店長:三角和則
総合旅行業務取扱管理者:榮隆志
担当者:土屋・水口
E-mail:masahiro.tsuchiya@mwt.co.jp
名鉄観光ホームページ <http://www.mwt.co.jp>

※旅行業務取扱管理者とは、お客様の旅行を取り扱う営業所での取引に関する責任者です。この旅行契約に関し、担当者からの説明にご不明の点があれば、ご遠慮なく上記の旅行業務取扱管理者にお尋ねください。



9. お申込方法

(1) お申し込み方法について

①本大会のご出場が決定次第、所定のWEB申込画面に必要事項を入力しお申し込みください。

[申込URL] <http://www.mwt-mice.com/events/kitakyushu-taiso2024>

②電話でのお申し込み・変更・取消は間違いを防ぐためお受けできません。



必ずWEB画面を通しての入力をお願いいたします。

③WEB申込画面でのお申し込みが出来ない場合は名鉄観光サービス(株)北九州支店『第74回西日本学生体操選手権大会 体操競技の部』までFAX申込用紙をご請求ください。宿泊施設決定後、FAXでご回答いたします。

(2) お申し込み受付期間

5月13日(月) * 先着順

【予約方法】フローチャート

1 新規IDの取得



<http://www.mwt-mice.com/events/kitakyushu-taiso2024> にアクセス初めてお申込操作をされる場合は、「新規お申し込みはこちら」から入り、新規ユーザー登録画面で、名前・メールアドレス・パスワード等を登録してください。

個人情報取り扱い条項に同意頂きました後に、新規申込画面へお進みください。

2 各種情報登録・申込内容登録



各種情報をご登録いただき、宿泊・弁当等のお申込み内容を入力ください。

宿泊はご希望のランクをお選びください。

ご要望等は備考欄にご入力ください。

3 予約申請完了



予約内容入力後、確認画面にて申込内容をご確認の上、「申し込む」を押して頂きますとご登録いただいたメールアドレスに登録完了通知メールが自動配信されます。

変更・取消については、再ログインしていただき、編集ください。(締切期限前まで)

※ホームページの「お申し込み内容(PDF)」画面で申込内容の確認が可能です。

ご登録のメールアドレスに配宿完了通知メールが届きましたら、再ログインしてください。

出力書類:お申し込み内容確認書(ホームページよりダウンロード願います)

約款・説明文・マップ(トップページよりダウンロード願います。)

※出力頂いた書類は、大会当日必ずお持ちください。

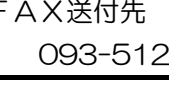
4 宿泊配宿決定通知



お申し込み内容確認書の内容をご確認の上、ご旅行代金を

5月16日(木)までに口座へお振込み下さい

5 予約内容確認・代金振込



領収証が必要な場合はWEBトップ画面に添付の「領収証発行依頼書」をご記入頂き、FAX又はメールにてご送付お願いいたします。大会終了後領収証を発送します。

ご入金後変更が発生した場合は、『ご返金先口座確認書』をFAX又はメールしてください。

※申込締切日5月13日以前の変更はWEBにて入力可能です。

締切日以前の変更は、再ログインの上、該当箇所の登録変更をお願いいたします。

5月14日以降の変更は『変更・取消・追加連絡書』を出力後FAXして下さい

変更・取消しについて

FAX送付先
093-512-7757

(3) 【予約方法】

- ①上記URLのWEB申込画面にて「お申し込み連絡担当者」入力画面で個人情報を登録の上、ID及びパスワードを取得頂き、ログイン後お申込みください。（IDは登録時に入力するメールアドレスになります。）
※ここで登録した利用者IDとパスワードは変更や取消をする際のログイン時に必要となりますので、お控えいただきますようお願いいたします。
- ②WEB申込画面より、参加登録・変更・取消の操作を行うことができます。操作方法については各画面にてご案内しております。
- ③登録・予約された際には、「お申込連絡担当者」入力画面で登録したメールアドレスに確認メールが送られます。また再度ログインした際には、「お申込内容確認書（PDF）」にて現在の予約状況を確認できます。

(4) 【変更・取消】

- ①申込締切日までの「変更・取消・追加」につきましては、システム上の変更画面にてお願いいたします。
- ②申込締切後の「変更・取消・追加」につきましては、WEB申込トップ画面に添付の「変更・取消・追加連絡書」にご記入の上、FAXにてご送信願います。
- ③取消の場合、取消日（旅行契約の解除期日）により、項目6の取消料がかかりますのでご注意ください。
※取消日とは、お客様が当社の営業日・営業時間内に弊社へご連絡頂いた日とします。

(5) 【宿泊決定通知】

- ①2024年5月15日（水）迄に、ご登録のメールアドレスに配宿完了通知メールを送付いたします。
- ②メール通知後、本大会システムより「お申し込み内容確認書（PDF）」を出力頂きますと、配宿結果をご確認頂けます。
※予約確認、受付にて必要な書類となりますので必ずプリントアウトの上、当日ご持参願います。

(6) 【お支払いについて】

配宿決定通知後に予約内容確認書に基づき、2024年5月16日（木）迄に、弊社指定口座へお振込みください。
お手数ですが、振込手数料はお客様ご負担にてお願い申し上げます。

〔指定口座〕

三菱UFJ銀行 新東京支店 普通 3318686 メイテツカンコウサービス（カ

(7) 【返金について】

振込後、変更・取消等により返金が生じた場合、大会終了後、お客様指定の口座へ振り込みます。その際、WEB申込トップ画面に添付の「ご返金口座確認書」をFAX又はメールにてご送付下さいますようお願いいたします。

(8) 【領収証発行について】

- ①領収証が別途ご必要な場合は、旅行代金ご入金後、WEB申込トップ画面に添付の「領収証発行依頼書」に但し書き等の内容をご記入いただき、FAX又はメールにて弊社担当者宛にご送付ください。
- ②ご依頼いただきました領収証は、大会終了後ご指定の宛先に郵送させていただきます。
- ③一旦発行した領収証の差し替えは発行済領収証と返信用封筒同封の上、郵送にてご依頼願います。